

# GBÜ

die Neuheit in Sachen  
Brandschutzüberströmklappe



(Komponente 1 mit Brandschutzelement)

- Vollkommen freier Querschnitt
- Geringer Wandaufbau von nur 80 mm
- Keine aufschäumenden Baustoffe
- Schalldämpfend
- Hochwertige Optik
- Einbindung in GLT möglich
- Einfache und schnelle Montage
- Integrierter Rauchmelder
- größer 100 mm Massivwand

**geba**brandschutz

Stand: 11/2024

## Anwendung

- Nahezu frei wählbare Platzierung auf der Wandfläche
- Bei Lüftungsplanungen, wenn in feuerwiderstandsfähigen Massiv-Innenwänden eine Luftnachströmung erforderlich ist
- Im Rauchfall schließt die GBÜ den Brandabschnitt zuverlässig ab und verhindert somit die Rauchübertragung
- Unabhängig von der Brand- oder Rauchrichtung

Rechtliche Grundlage: gemäß § 29 Musterbauordnung

Einsatzbereiche: Flur/Treppenraum, Flur/Wohnung, Flur/Technikraum, Flur/Tiefgarage

## Technische Daten

Abmessungen (LxBxH):	400 x 385 x 80 mm
Netzanschluss:	24 V
Massive Wände:	≥ 100 mm
Zulassungsnummer:	Z-6.51-2660
Feuerwiderstandsklasse:	F 90
Klassifizierung:	EI 90
Normschallpegeldifferenz:	38 dB Dn,e,w

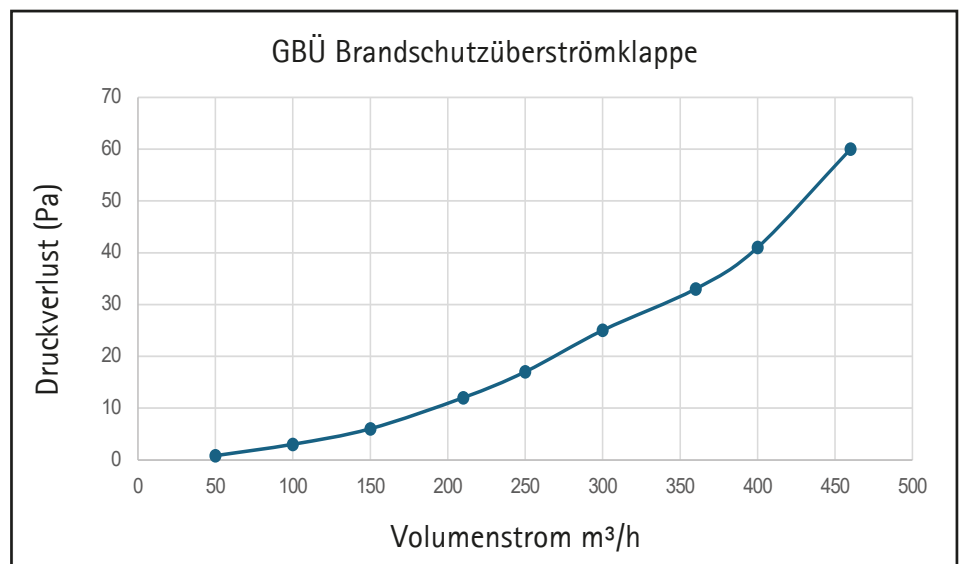
### Achsabstand zu tragenden Bauteilen

Wand:	≥ 270 mm
Decke:	≥ 300 mm

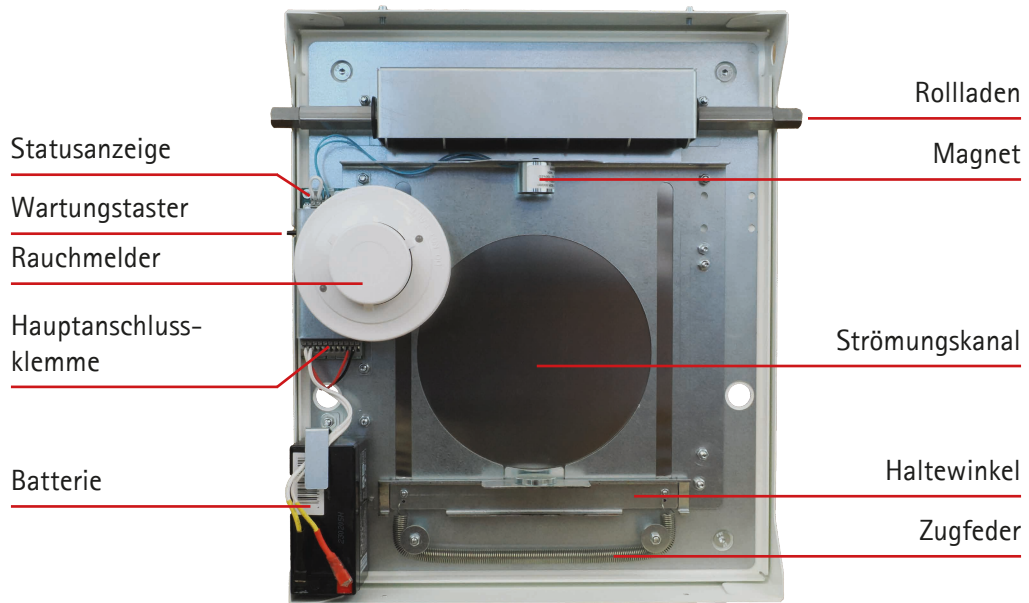
Die Prüfung der Luftschalldämmung erfolgte nach DIN EN ISO 15186-1  
Die Norm-Intensitätspegeldifferenz beträgt 40 dB

## Druckverluste

Volumenstrom m <sup>3</sup> /h	Druckverlust Pa
50	0,8
100	3,0
150	6,0
210	12,0
250	17,0
300	25,0
360	33,0
400	41,0
460	60,0

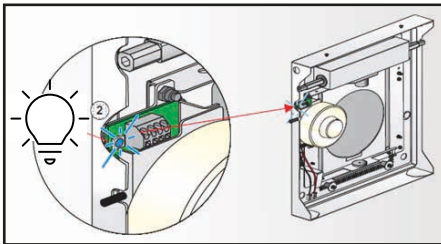


# Aufbau Brandschutzelement



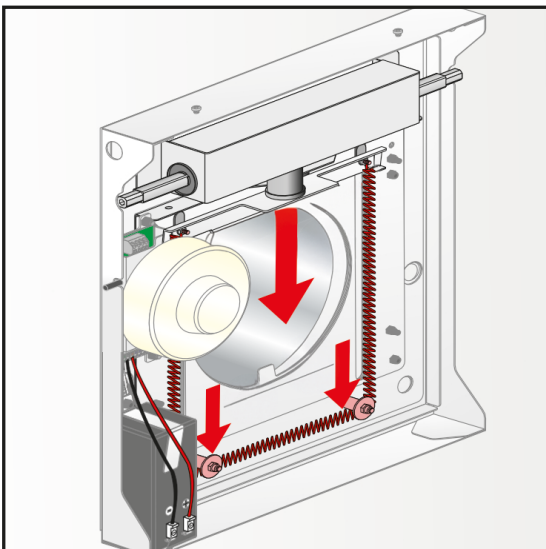
## Funktion

### Status des Brandschutzelementes über LED (sichtbar über Haube)

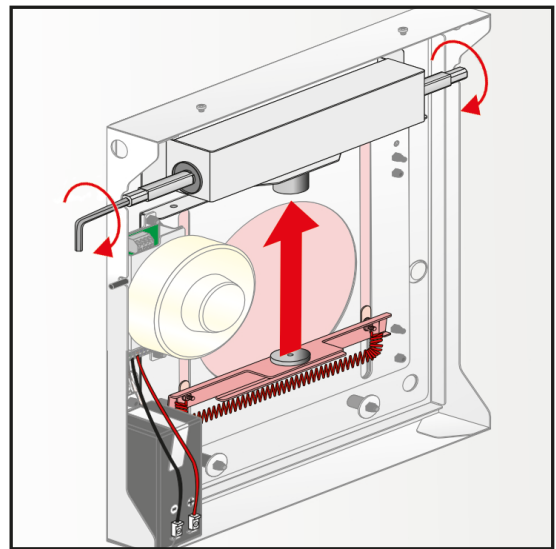


- |                 |                 |
|-----------------|-----------------|
| ● Normalbetrieb | ● Feuer / Rauch |
| ● Wartung       | ● Neustart      |
| ● Störung       | ● Akku defekt   |

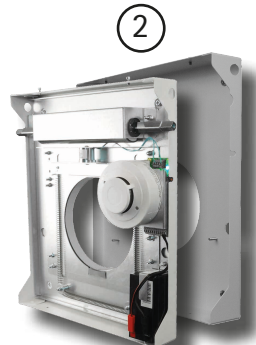
### Schließen (auslösen) des Brandschutzelementes



### Öffnen des Brandschutzelementes



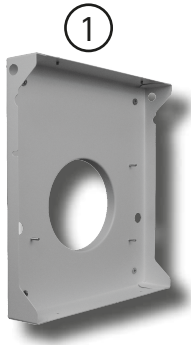
## GBÜ Komponente 1



- ① Formschöne, pulverbeschichtete Haube
- ② Wandgehäuse mit Brandschutzelement:
  - Rauchmelder
  - Verschlusseinrichtung

**Achtung:**  
Das Wandgehäuse mit Brandschutzelement kann auf beiden Seiten der Wand montiert werden.

## GBÜ Komponente 2



- ① Wandgehäuse
- ② Formschöne, pulverbeschichtete Haube

	Bezeichnung	Listenpreis
	GBÜ geba Brandschutzüberströmklappe Artikelnummer: 711000	880 €

Ausschreibungstexte finden Sie unter:  
<https://geba-emerkingen.de/downloads/downloads-geba-brandschutz/>



oder scannen Sie den QR-Code